



**ACADÉMIE  
DE NANTES**

*Liberté  
Égalité  
Fraternité*

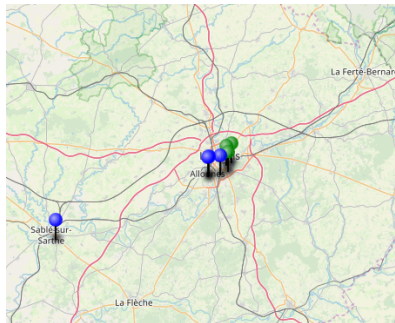
**direction des services départementaux  
de l'éducation nationale  
Sarthe**

## Education prioritaire

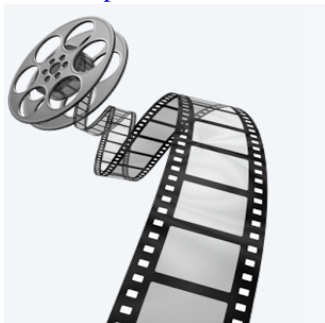
La politique d'Education Prioritaire répond à une exigence de justice afin que tous les élèves puissent bénéficier des mêmes possibilités de construire leur réussite scolaire, personnelle et professionnelle quelque soit leur milieu d'origine. L'Education Prioritaire sarthoise comprend 7 secteurs de collèges (pour information, dans l'académie de Nantes, 27 réseaux de collèges sur 432 relèvent de l'Education Prioritaire).



[Actualités nationales,  
académiques et  
départementales](#)



[Réseaux d'Education Prioritaire  
en Sarthe](#)



[Dispositifs particuliers  
\(moins de 3 ans, CP/CE1  
dédoublés, formation\)](#)



[Ressources pédagogiques et didactiques \(à venir\)](#)

M.A.J. le 11/02/2021

## Dans cette rubrique

---

- [Sommaire](#)

Direction des services départementaux de l'Éducation nationale de la Sarthe  
19 boulevard Paixhans  
CS 50042 72071 LE MANS CEDEX 9  
Tél. 02 43 61 58 00